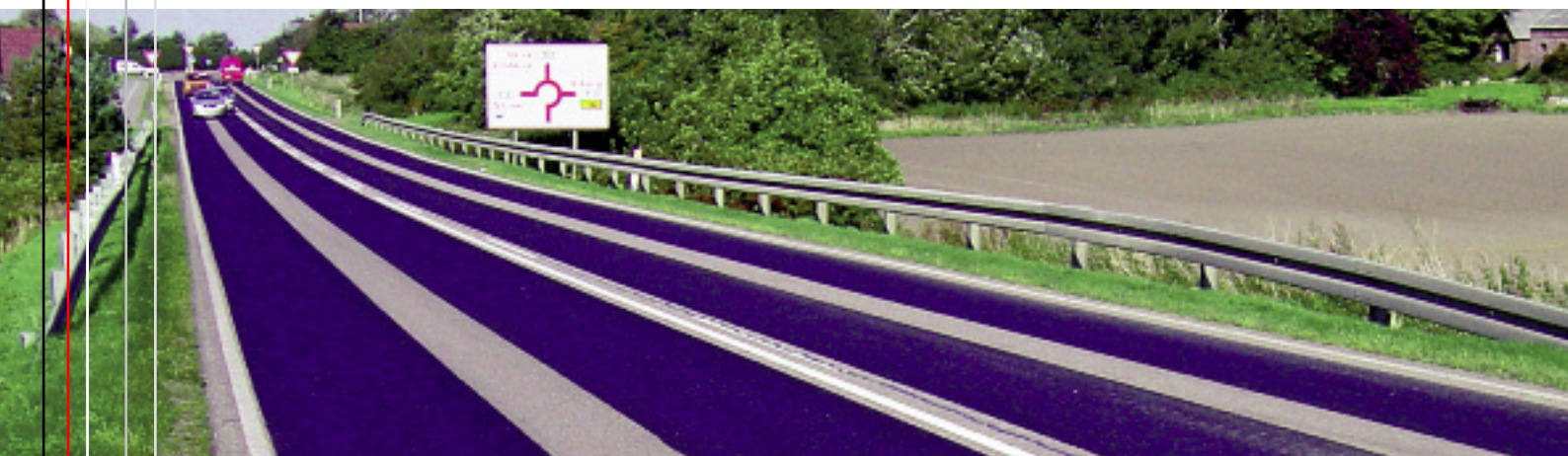


Colfalt Plus – koldasfalt



Colfalt Plus er et koldtforarbejdet produkt baseret på avanceret teknologi og det gælder både produktets sammensætning, det anvendte bindemiddel samt udstyr til fremstilling og udlægning. Udlægningen foregår ved "just in time" produktion og udførelsen foregår uafhængigt af noget asfaltværk.

Colfalt Plus er en god, holdbar og økonomisk løsning til vedligeholdelse af eksisterende vejnet. Produktet kan anvendes som sporopretning eller slidlag.

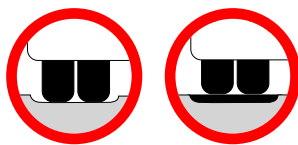
Hvorfor vælge Colfalt Plus – koldasfalt



Produktvalg

▶ Sporopretning

Sporopretning bliver anvendt i forbindelse med sporkøring på motorveje og kommuneveje, for bl.a. at undgå aquaplanning og som en god og økonomisk løsning til vedligeholdelse af eksisterende vejnet. Colfalt Plus 8 anvendes næsten udelukkende til sporopretning. Indbygningsmængden vil afhænge af spordybden, men vil typisk ligge på 14-22 kg/m².



▶ Slidlag

Slidlag anvendes primært til udtørrede vejbelægninger på veje med let til meget tung trafik, hvor profilen i øvrigt er intakt.

Colfalt Plus 6 indbygges i mængder på 22-26 kg/m². Dette giver mulighed for at indbygge slidlaget i to arbejdsgange: Først et tyndt opretningslag og dernæst det egentlige slidlag. Herved opnås tilfredsstillende jævnhedsegenskaber af belægningen.



Hvad er Colfalt Plus

Colfalt Plus er et nyt koncept for koldasfalt, som er en videreudvikling af den kendte Colfalt teknologi.

Det er et koldtforarbejdet bituminøst belægningsmateriale af typen "modificeret micro seal" til vedligeholdelse af kommune- og motorveje.

Colfalt Plus, som fremstilles med maksimal kornstørrelser på 6 mm og 8 mm, består af helknust granit. Granitmaterialerne er sammensat, så der opnås en åbengraderet kornkurve, hvilket bevirker, at Colfalt Plus opnår en god sporkøringsresistens. I Colfalt Plus tilsættes – ud over vand, cement og polymermodificeret bitumenemulsion – også fibre, som skal sikre en god stabilitet af mørtelen i materialet samt tykke bitumenhinder.

Emulsionen, der anvendes i Colfalt Plus, er baseret på en polymermodificeret bitumen. I forhold til standard bitumen opnås en række fordele, som f.eks. større kohæsion i materialet, bedre elasticitet, og større modstand mod sporkøring.

Det åbne stenskelet sikrer ud over en god sporkøringsresistens også en god friktion, mindre opsprøjt i regnvejr samt gode støjreducerende egenskaber.

▶ ERFARINGER

DOB I/S har god erfaring med koldasfalt og har udført koldasfaltbelægninger i mere end 20 år. Den nye teknologi har mange forbedrende og gode egenskaber. Der opnås en større stabilitet, bedre elasticitet og større modstand mod sporkøring.

Koldasfalt er meget anvendt i udlandet og i samarbejde med vores moderselskaber bliver der løbende foretaget udvikling af produktet.

▶ ANVENDELSESFORDELE

- God friktion
- Lavt støjniveau
- God sporkøringsresistens
- Mindre opsprøjt
- Lave følgeomkostninger pga. lille belægningstykkelse
- Ingen kanter ved sporopretning
- Kan trafikeres kort tid efter udførelse (ca. 20 min.)
- Energibesparelse ved fremstilling og udlægning

▶ ANVENDELSESOMRADER

Colfalt Plus bliver primært anvendt til sporopretning på motorveje og større kommuneveje. Produktet kan ligeledes anvendes som slidlag på let til meget tungt trafikerede veje, samt til forsegling og kantforstærkning.

**For yderligere information kontakt
Dansk Overfladebehandling I/S på
tlf. 64 44 25 33.**



RUGARDSVEJ 206 . 5464 BRENDERUP
TLF. 64 44 25 33 . FAX 64 44 25 07
INFO@DOB.DK . WWW.DOB.DK